

**SAKAI**  
MASTERS OF COMPACTION

# TW354・504 SW354・504



TW354

## 振動ローラ

中規模舗装工事のあらゆる締固め作業を  
全うする低燃費・高効率のコンバインド・  
タンデム振動ローラ

### メンテナンス性の向上

- 排ガス後処理装置未搭載 (SW504を除く)
- ECOモードで燃費向上

### 利便性の向上

- 節水対策の可能な散水モードを標準装備
- アクセサリソケット (12V) を標準装備
- バックブザーオフスイッチを標準装備

### 安全性の向上

- ハザードスイッチを標準装備



TW504



SW354



SW504



第3次基準値  
排出ガス対策型  
建設機械



特定特殊自動車  
排出ガス2014年基準  
適合車  
基準適合車  
(SW504のみ)



超低騒音型  
建設機械



HK-110006-VE



製品の詳しい情報はホームページをご覧ください。

[www.sakainet.co.jp](http://www.sakainet.co.jp)





## 建機も省エネ、高効率化の時代へ ふさわしいエンジンを搭載しました

### TW354・504/SW354

#### ● 排気ガス後処理不要エンジンの採用

- ・油圧装置の高効率化でDPF<sup>(1)</sup> & 尿素SCR<sup>(2)</sup>を必要としないエンジンを採用しました。
- ・操作性 & 締固め能力は従来機と同等を実現しました。

注1) ディーゼル微粒子捕集フィルタ

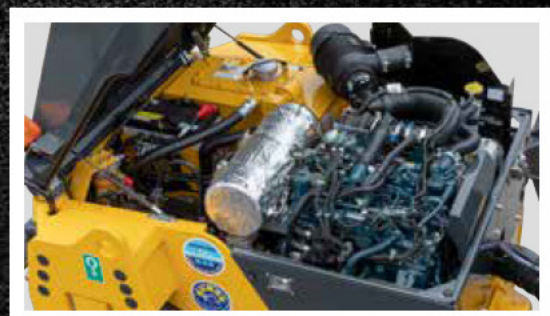
注2) 選択触媒還元脱硝装置

### SW504

#### ● 尿素水不要エンジンの採用

両輪振動・両輪駆動時に余裕のある作業を行うため、電子制御エンジンを採用しました(DPFを搭載)。  
クラス最大出力32kWで、外気温に関係なく安定した締固め作業ができます。  
また、DPFメータ(ススの堆積量)、自動再生機能を採用しております。

※エンジン回転数2,200rpm以上での使用を推奨します。





# 施工環境の向上

## ● ECOモード搭載により燃費最大35%向上(当社従来機比較)

- ・アクセルレバー操作にて、エコランプが点灯します。
- ・ECOモード時は無振動転圧にてご使用ください。

TW354・504	連続運転可能時間	騒音値
フルロットル	20時間	超低騒音基準値
ECOモード	33時間	超低騒音基準値より約5dB低減



## ● 超低騒音基準値より約5dB低減(社内試験実測値)

ECOモードでは、超低騒音基準値より5dB低い騒音値を実現しました。夜間工事、住宅街、学校、病院など周辺環境へ配慮することができます。



# 利便性の向上

## ● 自動油圧デフロックを標準装備

片後輪がスリップした場合、スリップしていない後輪へ自動で駆動力を伝達します。

## ● ネジ式散水キャップを標準装備

より確実にキャップを締めることができます。  
(脱落防止チェーン、脱着式ストレーナ付)



## ● 節水対策の可能な散水モードを標準装備

前後進レバーがニュートラルの際は、散水が自動停止します。  
(AUTO位置)



## ● アクセサリソケット(12V)を標準装備

電源の取出しが容易になりました。  
(使用後はキャップをしてください)



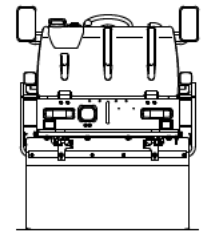
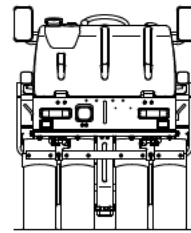
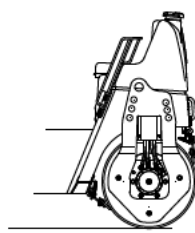
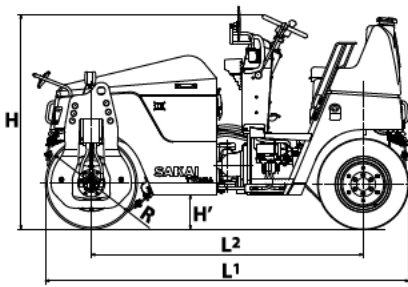
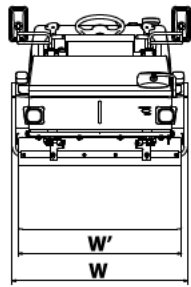
## ● バックブザーオフスイッチを標準装備

夜間工事、住宅街、学校、病院など周辺環境へ配慮することができます。

注意：後進時は進行方向に人などがいないことを確認して作業を行ってください。



# TW354・504/SW354・504



SW354・504

TW354・504

SW354・504

## 概略仕様

型式		コンバインドローラ		タンデムローラ		
型式名称(公称型式)		TW354	TW504	SW354	SW504	
打刻型式(車台型式)		1TW73	1TW74	1SW73	1SW74	
質量	運転質量	kg	2,640	3,540	2,940	4,090
	機械質量	kg	2,440	3,230	2,740	3,780
性能	運転質量時の前軸質量/後軸質量	kg	1,480 / 1,160	1,990 / 1,550	1,480 / 1,460	2,000 / 2,090
	起振力(L/H)	kN(kgf)	20.6(2,100)	26.5(2,700) / 34.3(3,500)	29.0(2,960)	26.5(2,700) / 34.3(3,500)
性能	振動数(L/H)	Hz(vpm)	52(3,120)	52(3,120) / 52(3,120)	67(4,000)	55(3,300) / 55(3,300)
	振幅(L/H)	mm	0.36	0.30 / 0.40	0.31	0.27 / 0.35
性能	動線圧(運転質量時)(前輪 L/H)	N/cm(kgf/cm)	292(29.8)	354(36.1) / 414(42.2)	362(36.9)	354(36.1) / 414(42.2)
	動線圧(運転質量時)(後輪 L/H)	N/cm(kgf/cm)	—	—	360(36.7)	361(36.8) / 421(42.9)
性能	速度段	段	2			
	作業速度(L/H)	km/h	0~7 / 0~10			
性能	登坂能力	°(%)	21(38)			
	最小回転半径(外輪基準)	m	3.8	4.3	3.8	4.3
寸法	全長 L <sup>1</sup>	mm	2,675	3,105	2,675	3,100
	全幅 W	mm	1,290	1,390	1,290	1,390
寸法	全高 H	mm	1,575	1,705	1,575	1,705
	軸距 L <sup>2</sup>	mm	2,000	2,300	2,000	2,300
寸法	締固め幅 W'	mm	1,200	1,300	1,200	1,300
	ロール径 R / ロール幅 W'	mm/mm	675 / 1,200	800 / 1,300	675 / 1,200	800 / 1,300
寸法	タイヤサイズ×数		9.5 / 65 - 15 - 6PR(OR) × 4	10.5 / 80 - 16 - 6PR(OR) × 4	—	—
	タイヤ空気圧(タイヤ1本当り)	kPa(kgf/cm <sup>2</sup> )	294(3.0)			
寸法	最低地上高 H'	mm	250	280	250	280
	カーブクリアランス	mm	540	635	540	635
寸法	サイドクリアランス	mm	45			
	メーカー		クボタ			
機関	型式		D1703 - DI - K3A		D1803 - CR - T - YDM	
	形式		ディーゼル、水冷4サイクル、直接噴射方式		ディーゼル、水冷4サイクル直接噴射方式、ターボチャージャー	
機関	総行程容積	L	1,647		1,826	
	定格出力	kW(PS)/min <sup>-1</sup>	18.2(24) / 2,200		32.3(43.9) / 2,400	
機関	蓄電池	V(V/Ah×個)	12(12 / 72 × 1)			
	充電発電機	V/A	12 / 60			
伝動装置	駆動方式		静油圧式			
	駆動輪		全輪			
起振装置	形式		静油圧式			
	振幅段		1	2	1	2
制動装置	起振機		一軸偏心			
	作業ブレーキ(通常時)		静油圧(HST)ブレーキ / 前後進レバー			
制動装置	走行ブレーキ(緊急時)		静油圧(HST)ブレーキ + 機械式湿式多板式ブレーキ / ブレーキペダル			
	駐車ブレーキ(駐車時)		機械式湿式多板式ブレーキ / パネルボタン			
操向装置	形式		油圧式(アーティキュレート式、揺動併用)			
	操舵角 / 揺動角	±°	35 / 4.0			
タンク容量	燃料タンク	L	40	50	40	50
	作動油タンク	L	43			
タンク容量	散水タンク	L	200	310	200	310
	液剤タンク	L	10			

- 運転質量は、燃料満タン、散水タンク満水で算出し、オペレータ質量を含んでいません。
- 本仕様は性能、品質向上のため予告なく変更することがあります。
- 本表示単位は、国際単位系による SI 単位とし、()内は参考値として従来単位を記入しています。

※ ローラの作業運転には、「ローラの運転業務に関わる特別教育」の受講が義務付けられています。

※ 適正燃料以外の使用は、性能の著しい低下や故障の原因となります。



本社 〒105-0012 東京都港区芝大門1-4-8 浜松町清和ビル TEL.03-3434-3401(代)

札幌営業所 TEL 011-846-8455 広島営業所 TEL 082-227-1166  
 仙台営業所 TEL 022-231-0731 福岡営業所 TEL 092-503-2971  
 関東営業所 TEL 0480-52-6156 グローバルサービス部 TEL 0480-52-1111  
 名古屋営業所 TEL 052-702-3141 研修センター TEL 0480-52-6964  
 大阪営業所 TEL 072-654-3366

### 標準装備

- 歯止め ● 工具一式 ● マニュアル類 ● 4点吊上げフック
- アクセサリーソケット(12V) ● ハザードスイッチ

### オプション

- 固定式キャノピ ● ミハール式 ● 不凍液タンク ● 散水タイマ
- フロアマット ● ロプス(シートベルト付) ● イモビライザ

### 関係法規等

- 車両系建設機械構造規格
- 道路運送車両の保安基準(小型特殊自動車)
- 低騒音型建設機械の指定に関する規定
- 特定特殊自動車排出ガスの規制等に関する法律