

HANTA

CRAWLER TYPE MINI ASPHALT FINISHER

F1741C2B

Paving Width

1.75~4.1m

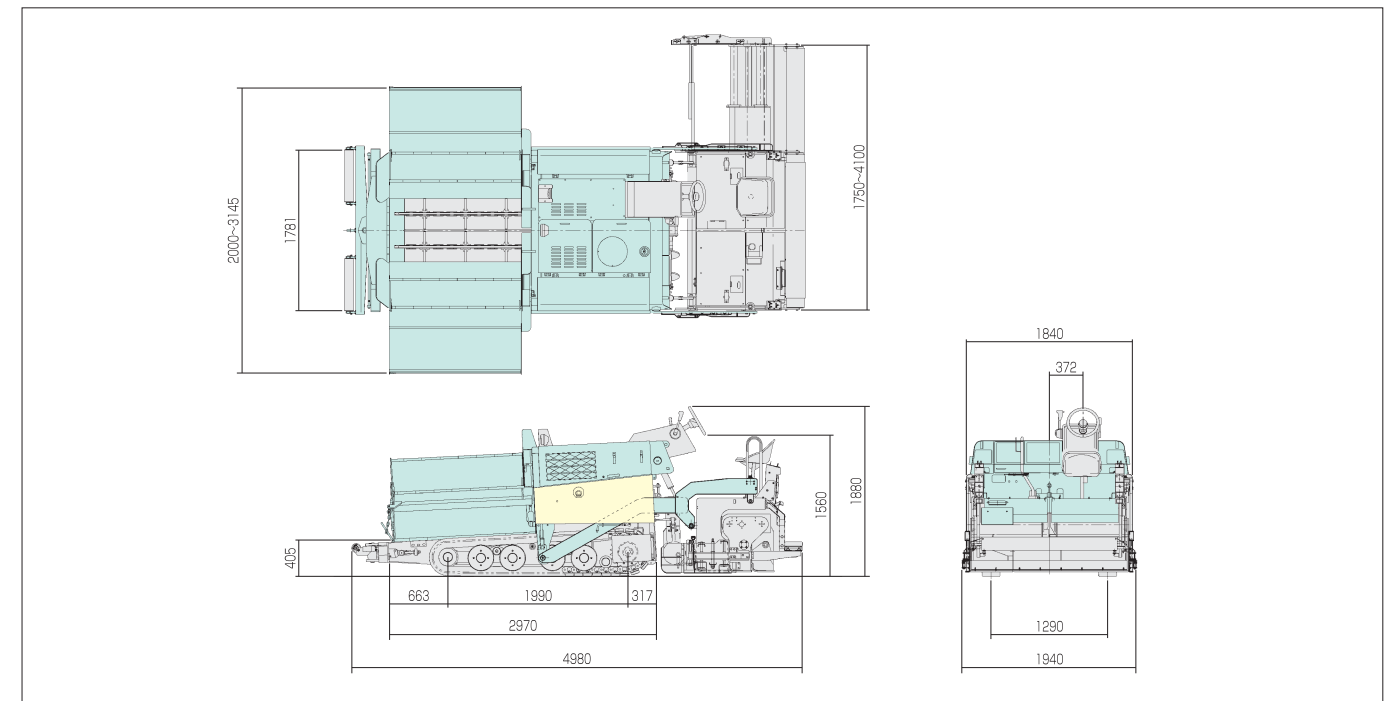
Zscreed



特定特殊自動車少数特例2006年基準適合車

使ってみて始めてわかるダイナミックなパフォーマンス!!

■寸法図 (単位: mm)



■仕様

型式	F1741C2B
車両質量	約6,580 kg
舗装幅	1,750~4,100 mm
最大舗装厚	10~150 mm
舗装速度	1~12 m/min
ホッパ容量	約4.0 t
登坂能力	15.5%(作業時) 36%(空車時)

●スクリード

メインスクリード	1,710 mm
伸縮スクリード	1,370 mm
クラウン量調整範囲	+3%~-1%
伸縮ストローク(左右各)	1,175 mm
加熱装置	プロパンガスプロアバーナ(4基)
締め固め方式	油圧パイブレータ式
パイブレータ振動数	0~50 Hz

●主要寸法

全長	4,980 mm
全幅(回送時)	1,940 mm
全高	1,880 mm(ハンドル迄)
履帯中心距離	1,290 mm
履帯接地長	1,990 mm
履帯幅	200 mm
最小回転半径	3.8 m(車体最外側)

●フィーダ

形式	センター駆動 バー2条式
搬送能力	196 m³/h(計算値)
有効幅	356×2条=712 mm

●エンジン

名称	クボタV3300-EDM
形式	4サイクル水冷立型ディーゼルエンジン
総排気量	3,318 cc
定格出力	36.0 kW/1,900 min⁻¹
最大トルク	189.2 N·m/1,600 min⁻¹

●スクリュ

直径×ピッチ	φ270×200 mm
回転数	0~69 min⁻¹

●走行装置

走行形式	クローラ式(リンク式ラバーパッド)
ステアリング形式	ハンドル操作式油圧制御
ブレーキ形式	油圧式+湿式ブレーキ
走行速度	0~3.2 km/h

※本表の単位は国際単位系によるSI単位。

・カタログに掲載した内容は、予告なく変更することがあります。
・掲載写真は販売仕様と一部異なる場合があります。
・掲載写真はカタログ用にポーズをつけて撮影したものです。

・掲載写真の色は印刷の関係上、実物と異なる場合があります。
・Zスクリードは住友建機(株)からの特許実施許諾(特許第3328584号)を受け製造しております。



HANTA 範多機械株式会社

本社 〒555-0012 大阪市西淀川区御幣島2丁目14番21号

札幌営業所 〒063-0850 札幌市西区八軒10条西12丁目2番43号 ☎(011)633-2125(代) FAX.(011)633-2135
仙台営業所 〒984-0015 仙台市若林区卸町3丁目3番5号 ☎(022)235-1571(代) FAX.(022)235-1419
東京営業所 〒175-0091 東京都板橋区三園1丁目50番15号 ☎(03)3979-4311(代) FAX.(03)3979-4316
関西センター 〒351-0115 埼玉県和光市新倉7丁目14番2号 ☎(048)423-8680(代) FAX.(048)423-8681
中部営業所 〒491-0824 一宮市丹陽町九日市場宇宮浦1340番地 ☎(0586)85-8812(代) FAX.(0586)85-8815
大阪営業所 〒555-0012 大阪市西淀川区御幣島2丁目14番21号 ☎(06)6473-1741(代) FAX.(06)6472-5414
中国営業所 〒731-5109 広島市佐伯区石内北5丁目4番4号 ☎(082)533-7445(代) FAX.(082)533-7446
福岡営業所 〒812-0002 福岡市博多区空港前1丁目9番8号 ☎(092)611-0995(代) FAX.(092)611-0997

ホームページアドレス <http://www.hantak.co.jp>

Cat. No.F1741C2B-2 (S) 151230

新型スクリード *Zscreed* を装備して新登場!!

最大施工幅4.1m [クラス最大]!!

舗装幅 **1.75m~4.1m** のクローラ式ミニフィニッシャー

NEW F1741C2B

- 舗 装 幅：1.75~4.1 m
- 舗 装 厚：10~150 mm
- 質 量：約6,580 kg
- RV3連スクリード装備
- フィーダ搬送量：196 m³/h
- スクリード段差調整は油圧シリンダ式
- プロワーナ標準装備
- 底板強度アップにより耐久性向上
- 上層路盤材施工可能(ベースペーパ)
- 低騒音型建設機械認定機
- 特定特殊自動車少数特例2006年基準適合車

Zscreed RV3連スクリード



Zscreed が舗装を変える。

段差調整はスイッチ2箇所

この「Zscreed」の段差調整は、左右各1箇所ずつ油圧シリンダの採用で、簡単に調整出来るようになりました。



便利なサイドスイッチパネル

スクリード伸縮スイッチ・ピボットシリンダ上下スイッチ・段差調整スイッチの操作がメインスクリード両サイドで行えます。

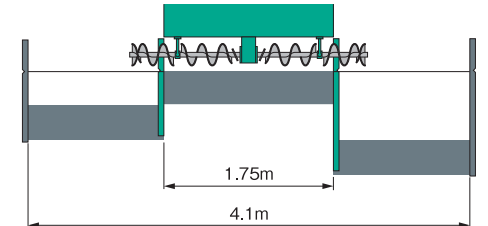


1.75mから4.1mまでワンタッチで無段階伸縮

1.75mから4.1mまで無段階伸縮が可能なスクリードです。施工中に舗装幅が変更できるという便利さだけでなく、高い剛性で、高い舗装品質を約束します。



Zscreed (RV3連スクリード)



合材抱え量を一定に保つ伸縮式モールドボード

伸縮式モールドボードによりリヤスクリード前への余分な合材の抱え込みを防止、スクリード端部への合材送りがスムーズ。施工中にも、合材溜り量の調整が可能です。



狭い場所でもOK

狭い現場での作業はもちろん、現場までトレーが入っていけない細い道でも、楽々移動可能。



4.1m幅いっぱいまで広がるステップ

スクリードには、4.1m幅いっぱいまで本格的なステップを設置し、施工幅最端部まで移動できます。



3ロットサポート

剛性の高い3ロットサポートでガタつきを抑制します。



スクリードプレートを均等に加熱するプロフ式加熱装置

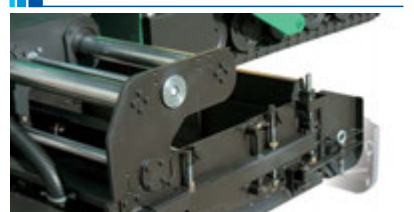
プロフ加熱による熱風でスクリードプレートを均等に加熱しますので、舗装のスタート時より均一化された舗装面となります。またプロフ方式は効率が良いため加熱時間が短くすみ、プロパンガスの消費量を節約できます。



強力で均一な締め固めができる油圧式パイプレータ



開閉式サイドプレートにより4.5mまでの敷き均しが可能



フィーダは2条搬送方式(実用新案取得済)



フィーダは2条搬送方式(大型機と同様)で、施工能力の大幅な向上に加え、左・右への片側送りがスムーズに行えます。

手動チルト式ステアリングハンドル



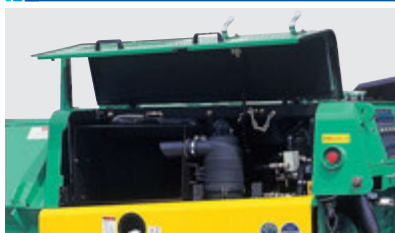
ステアリングハンドルを含むスイッチ類を装備したコントロールボックスは手動チルトします。作業状態により運転席及びメインスクリードステップ上で操作が行えます。

クローラ転輪はイコライザ式で脱輪防止構造



クローラ転輪はイコライザ式で、同転輪は脱輪防止構造になっているので旋回時脱輪を未然に防止します。また路盤の不陸に影響されず舗装精度を向上させます。

フルオープンなサイドカバー



メンテナンスが楽なフルオープンカバーとルーフカバー採用で保守・点検が容易です。

スクリードアシスト



路盤材施工などの厚層舗装時、また軟弱路盤などで使用します。

環境にやさしいクリーンエンジン搭載



クボタ独自の建設機械用エンジン最新技術により、NOx排出量を大幅に低減。排出ガス規制をクリアしたクリーンエンジンを搭載しています。

ピボットシリンダ標準装備



ピボットシリンダを標準装備。舗装厚調整が即座に対応でき作業性が更に向上しました。ピボット上下操作は機体両サイドから可能でオペレータのみならずレーキマンも作業状況に合わせて操作できます。

ゴムパッド付クローラ(クラストップの接地長)



クローラは耐久性のある好評のゴムパッド付で、クラストップの牽引力で舗装路面も安心して走行でき、また履帯接地長が1,990mmと長いので安定した舗装作業ができます。クローラ張調整は、ボルトアップ式で容易に調整できます。

パワークラウン装置(オプション)



パワークラウンの採用によりクラウン量の調整はスイッチ操作で簡単に行えます。

ペール缶フック



収納式のペール缶フックを装備していますので、大変便利です。

ホッパは2段折畳式



ホッパは2段折畳式で、油圧シリンダによる左右単独操作が可能。舗装現場に合わせて調整ができ、また障害物も避けられ大変便利です。

フィーダ・スクリュは左右単独駆動方式



合材自動供給システム使用中も制御可能としました。フィーダとスクリュのスピードコントロールは電磁比例(可変)式とし、作業に最適な搬送量と横送り量が得られます。またパーフィーダ・スクリュは左右単独・正逆回転操作も可能です。

合材自動供給システム



合材検知センサーは、フィーダより左右に送られる合材をサイドプレートに設けた検知センサーが、フィーダ及びスクリュと連動し、合材の自動供給を行います。

フラットでワイドな視界



フラットルーフの採用で、ワイドな視界・視認性を確保しています。

フィーダ逆転



路盤材がフィーダに噛み込んだ時は、スイッチ操作によりフィーダを逆転して外せます。

ワンタッチスクリュ



延長スクリュはボルトオン式で、脱着が簡単で手数が掛からず、またロック機構も備えていますので大変便利です。

非常停止スイッチ



本機は、エンジンを緊急停止する非常停止スイッチを本体左右2ヶ所、運転席操作パネルに1ヶ所設け、安全性を向上しています。

エンジンスタート安全システム



走行レバー及び作業・走行切換スイッチがONの時は、エンジンは始動しないシステムになっています。



- 低騒音型建設機械認定機
- 特定特殊自動車少数特例2006年基準適合車

スイング式操作ボックス

使用頻度の高いスイッチ類をスイング式操作ボックスに集中配備、また前後進は走行レバー1本で任意な速度が得られ、安全かつ効率的に運転操作が行えます。



オプション

- グレードセンサー
 - 非接触式
 - 接触式
 施工条件に応じて、接触式及び非接触式の取付が可能です。
- 折畳式キャノピー
 - オペレーターにやさしく、また折畳式ですので回送時に大変便利です。
- センサーブラケット
 - グレードセンサー取付時に使用します。
- 合材溢れ防止プレート
- 反転式フッシュローラ(大型ダンプ用)
- 寒冷地仕様バッテリー
- パワークラウン